

# RELAZIONE TECNICA

## CENTRO ESPOSITIVO

### 1. Opere murarie

#### 1.1 Stato del supporto

Trattasi di superfici in cemento armato prefabbricato e gettato in opera, in blocchetti cementizi con tessitura superficiale non omogenea e controsoffitti in cartongesso.

I supporti in parte sono a vista ed in parte tinteggiati con idropittura apparentemente in buono stato di conservazione che manifesta rigonfiamenti e distacchi nelle zone interessate da elevata concentrazione di umidità nel supporto ( es. di foto 3).

Prima di procedere con il sistema indicato di seguito è necessario risolvere le cause che generano tale sfavorevole condizione ed attendere la totale essiccazione delle superfici.  
In caso contrario il sistema proposto potrebbe evidenziare problematiche in quelle zone.

Su Vostra richiesta indichiamo la tinteggiatura delle superfici con idropittura acrilica con lavabilità e copertura in classe 1 (secondo le norme di riferimento disponibili in scheda tecnica).





Foto 1, 2 e 3: particolare delle superfici

## **1.2 Ciclo consigliato**

### Preparazione

- Laddove presenti, risolvere le cause che favoriscono la presenza di umidità e le infiltrazioni d'acqua nelle murature.
- Rimozione di eventuali porzioni di finitura non perfettamente ancorata al supporto sottostante e dei depositi di sostanze inquinanti mediante sistemi meccanici e/o manuali ritenuti più idonei.
- Laddove necessario, ripristinare eventuali porzioni di supporto ammalorate (es. parti in calcestruzzo o malta di fuga tra i bolognini) impiegando materiali avente caratteristiche leganti e granulometriche simili all'esistente.
- Attendere la totale stagionatura dei ripristini e la totale essiccazione delle superfici.



## Finitura

- Applicare a pennello su tutta la superficie una mano di [ALPHA BL GROND](#)



fondo pigmentato all'acqua, opaco, a base di resina stirolo-acrilica emulsionata con tecnologia E.B.S. (Emulsified Binding System) e pigmenti inorganici, con ottime proprietà isolanti su superfici murali all'interno. Isola e uniforma l'assorbimento dei supporti, è il fondo specifico per le finiture decorative ALPHA TACTO, ALPHA DESERT, ALPHA NAMIB, ALPHA METALLIC, ALPHA ALIZE, ALPHA REZI STO'

diluito massimo fino al 30% in volume con acqua, nel colore corrispondente alla finitura.

- Applicare a finire con rullo in microfibra due mani di [ALPHA REZISTO MAT](#)



***Idropittura opaca lavabile per impiego su muri interni. Smacchiabile senza danni alla finitura. Tecnologia "scudo" a protezione dalle macchie su pareti interne tinteggiate. Repellente, non consente alle sostanze liquide idrosolubili di penetrare e rovinare la finitura. Possiede ottima copertura e buon punto di bianco. Potere coprente classe 1, abrasione a umido classe 1 (< 5 µm dopo 200 cicli)***

diluite al 10-15% in volume con acqua.

## 2. Opere in metallo

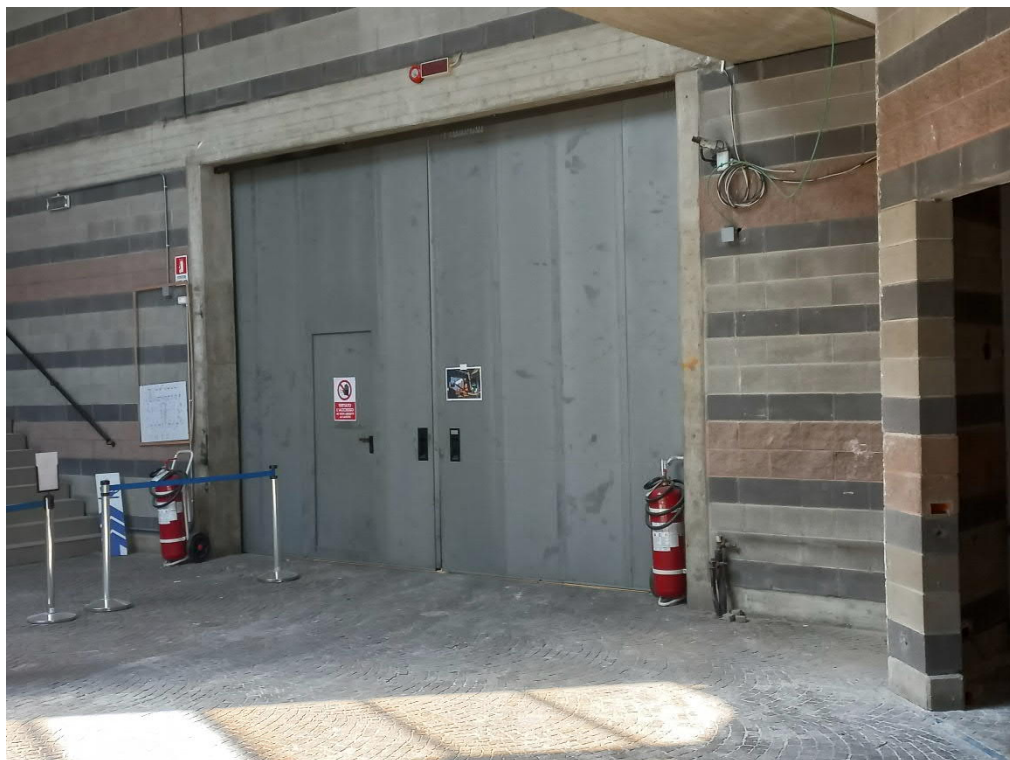




Foto 4 e 5: particolari dei supporti da trattare

## 2.1 Stato del supporto

Trattasi di portoni in metallo trattati a finire con verniciatura industriale apparentemente in buono stato di conservazione ma che presenta depositi di sostanze inquinanti.

Indichiamo un ciclo di manutenzione con prodotti monocomponenti all'acqua a base di resina acrilica.

## 2.2 Ciclo consigliato

### Preparazione

- Eliminare i depositi di sostanze inquinanti mediante sistemi meccanici o manuali ritenuti più idonei.
- Operare una leggera carteggiatura delle superfici per migliorare l'adesione del ciclo protettivo e per rimuovere, laddove presenti, eventuali porzioni di finitura in fase di distacco.

## Finitura

- Applicare su tutta la superficie una mano di [\*\*REDOX BL MULTI PRIMER\*\*](#)



primer d'adesione all'acqua per esterno/interno per applicazioni su metalli non ferrosi e leghe leggere, a base di resina acrilica e cariche selezionate. Idoneo per lamiera zincata, alluminio, rame e altri supporti metallici non ferrosi, ricopribile con gli smalti all'acqua, vasta disponibilità di tinte

non diluito in tinta con la finitura.

- Applicare a finire due mani di [\*\*RUBBOL BL MAGURA\*\*](#)



smalto all'acqua opaco per esterno/interno per applicazioni su legno, metalli e plastica, a base di legante acril-uretanico in dispersione acquosa e pigmenti finissimi. Possiede eccellente tempo di lavorabilità, ottima dilatazione, buona resistenza alle sollecitazioni superficiali, essiccazione rapida e non ingiallisce

diluite al 5% max. in volume con acqua.

## **Nota bene**

- **Data la situazione del supporto, si consiglia di attenersi alle indicazioni dei cicli evidenziati, al fine di ottenere il risultato ottimale e una maggiore garanzia di durata nel tempo, i prodotti devono essere applicati su supporti adeguatamente preparati compatti e stabili, privi di parti in fase di distacco, da qualsiasi tipo di umidità residua o per infiltrazione. La mancata osservanza di quanto sopra riportato, potrebbe compromettere la durata e la validità del ciclo applicativo.**
- **Decliniamo ogni responsabilità circa gli eventuali difetti rilevabili con l'adozione dei cicli di lavoro sopra indicati, causati dalla presenza di umidità nelle superfici rivestite o dal distacco delle finiture esistenti.**

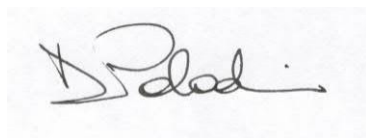
Per le schede tecniche dei prodotti consigliati consultare il sito internet: [www.sikkens.it](http://www.sikkens.it)

I consumi per metro quadrato riportati sulle nostre specifiche tecniche, dei materiali consigliati, sono mediati sulla base delle esperienze pratiche acquisite, quindi per avere una valutazione realistica dei consumi, è necessaria l'esecuzione preventiva di una campionatura in loco dei cicli consigliati.

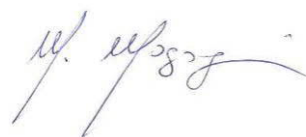
Nel confermarLe che le indicazioni sopra riportate hanno mero valore di consiglio tecnico, rilasciato sulla base di quanto si è potuto rilevare in occasione del sopralluogo effettuato senza costituire in alcun caso impegno di garanzia da parte della nostra Società, rimaniamo a Vostra disposizione per ulteriori chiarimenti, e ringraziandoLa per la fiducia accordataci con l'occasione ci è gradito porgerLe i più cordiali saluti.

AKZO NOBEL Coatings S.p.A.

Assistente Tecnico  
D. Paladin



Responsabile Assistenza Tecnica Deco Italia  
Marco Magagnin



L'efficacia dei nostri prodotti e sistemi è basata su anni di esperienza pratica e ricerca condotta nei nostri laboratori. Garantiamo che la qualità del lavoro realizzato con i nostri prodotti, soddisfa i requisiti d'idoneità previsti da Akzo Nobel Coatings S.p.A., a condizione che tutte le istruzioni da noi impartite siano correttamente seguite e il lavoro sia stato eseguito secondo perizia e professionalità. Nel caso in cui il risultato finale sia stato influenzato negativamente da circostanze indipendenti dalla nostra volontà, ogni e qualsiasi responsabilità è espressamente esclusa e declinata.